

« SIX PIEDS SOUS L'EAU, LA VIE »

LE PHOTOGRAPHE

Si la photo sous-marine est une discipline qui se démocratise depuis quelques années, la photo subaquatique en eau douce reste, pour sa part, encore assez confidentielle. Pourquoi, me direz-vous ? C'est bien simple, les contraintes sont omniprésentes. Travailler en eau douce est un vrai challenge !

Ma motivation est de réussir à transmettre le plaisir que me procure la nature, de composer un tableau plus personnel avec elle. En apnée, le changement de dimension est tout autant physique que psychologique: déconnexion totale, osmose avec le milieu, sérénité et réel sentiment de plénitude.

Le bonheur procuré par ces moments passés en compagnie d'espèces aquatiques, tant animales que végétales, a renforcé mon engagement pour la protection et la conservation des biotopes dans lesquels ils évoluent.

Son site internet : <http://image-riviere.com/>



L'EXPOSITION

Six pieds sous l'eau, la vie ne représente pas le réel, elle en traduit l'essence.

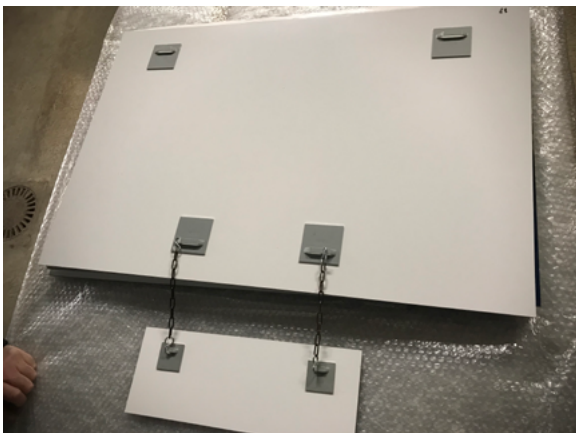
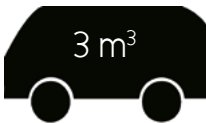
De l'étincellement cristallin d'une vaguelette naissante, jusqu'au tréfonds habité de nos mares, lacs et rivières, elle nous fait voyager, quand les images se révèlent peu à peu.

On découvre, une fois notre regard acclimaté, tout un peuple d'infimes créatures, de paysages stupéfiants et émouvants.

DONNÉES TECHNIQUES

Exposition intérieure :

- 39 panneaux 60 x 90 cm (2 attaches par panneau en haut et 2 en bas)
- 1 panneau de présentation 50 x 75 cm (2 attaches)
- 38 légendes (2 attaches -> possibilités d'accrocher les légendes sous les photos avec des chaînettes : à demander à l'association)



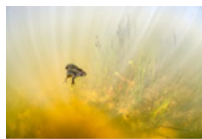




1_DSC2785



2_DSC0769



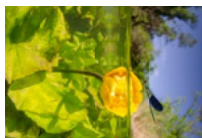
3_DSC0930



4_DSC0982



5_DSC1580



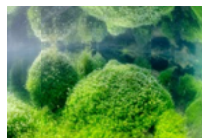
6_DSC1994



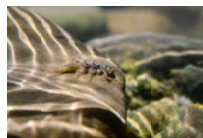
7_DSC2096



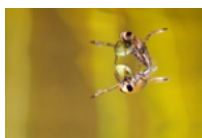
8_DSC2196



9_DSC2286



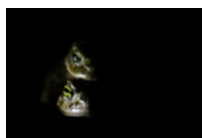
10_DSC2619



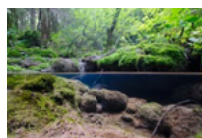
11_DSC6283



12_DSC3055



13_DSC3249



14_DSC3328



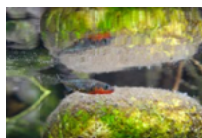
15_DSC3451



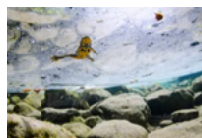
16_DSC3570



17_DSC3599



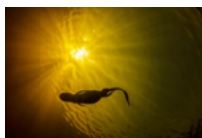
18_DSC4051



19_DSC4396



20_DSC4609



21_DSC4727



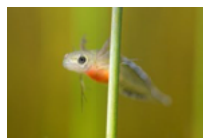
22_DSC5604



23_DSC5685



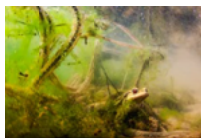
24_DSC5692



25_DSC6135



26_DSC6005



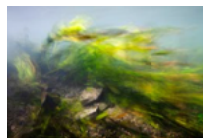
28_DSC7050-3



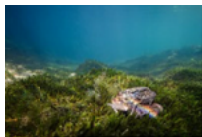
29_DSC7127-2



30_DSC7187



31_DSC8003



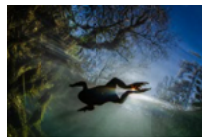
32_DSC8275



33_DSC2291



34_DSC8714



35_DSC8723



36_DSC9251



37_DSC0328



38_DSC2591