

« LA MIGRATION DES GRUES CENDRÉES »

LES PHOTOGRAPHES

Alain BALTHAZARD

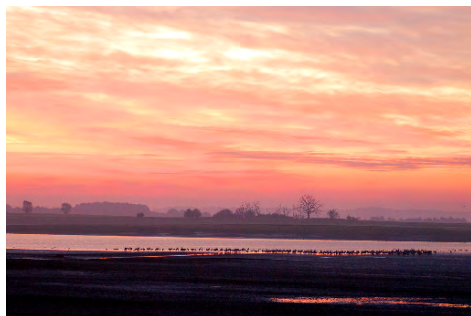
Pascal BOURGUIGNON

Rémy COURSEAUX

Jean-Pierre FORMET

Michel & Vincent MUNIER

Franck RENARD



L'EXPOSITION

« La migration des grues cendrées » vous propose un voyage inédit à travers le trajet migratoire des grues cendrées. Du nord au sud, des landes humides de bruyères de Suède aux zones cultivées, les grues cendrées migrent le long d'étroits couloirs.

Cet oiseau grégaire, actif dès l'aube avec ses mouvements de groupes spectaculaires et son claironnement perceptible à 3 Km, glane sa pitance dans les champs et les zones cultivées jusqu'au crépuscule. La grue cendrée est farouche et s'enfuit si elle se sent menacée...

Cette exposition vous fait découvrir l'oiseau emblématique du Pays du Der.

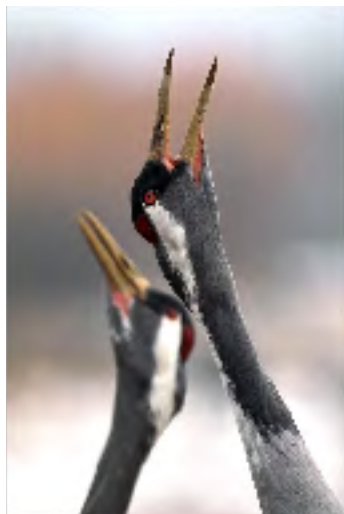
DONNÉES TECHNIQUES

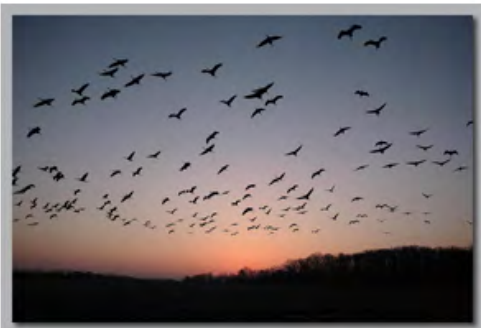
Exposition intérieure

- 18 cadres en bois
- 1 panneau de présentation 50 x 75 cm
dans 3 caisses : 39 x 114 x 95 cm
- 1/3 : 64 kg
- 2/3 : 68 kg
- 3/3 : 73 kg

Exposition extérieure

- 15 cadres 80 x 120 cm (alu)
- dans 1 caisse de 93 kg
- 57 x 132 x 199 cm





Alain Balthazard.jpg



Franck Renard.jpg



Michel Munier.jpg



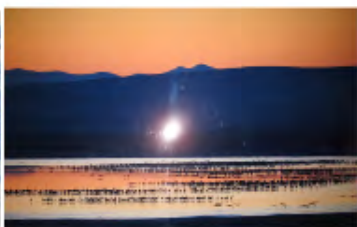
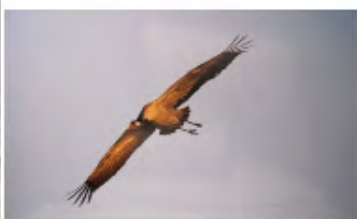
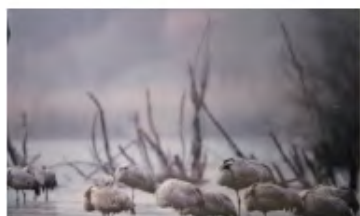
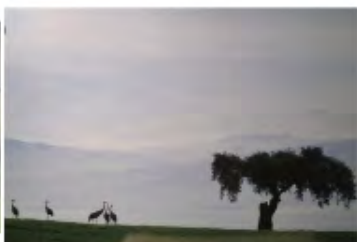
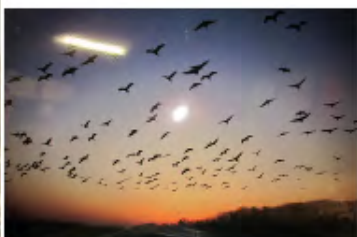
Pascal Bourguignon.jpg



Rémy Courseauxcmjn.jpg



Vincent Munier.jpg



01 02 03

04 05 06

07 08 09